

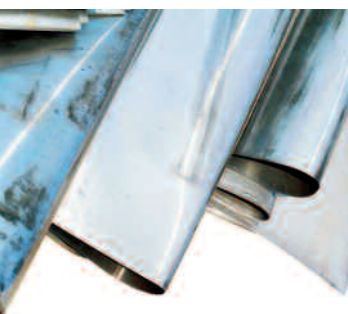
## Selbstreinigungsprogramm

Compliance-Systeme können helfen, auch im Wachstum nicht die Kontrolle zu verlieren. Bei der redi-Group hat das neue Compliance-Programm ans Licht gebracht, wie weit sich die tatsächliche Unternehmenskultur von den Vorstellungen des Gründers und Geschäftsführers entfernt hat.



**PeopleandDeals.de**  
Personalmeldungen  
ab Seite 42

## FINANZIEREN & STRUKTURIEREN



### SEITE 10 | BORROWING-BASE

## Schrottanleihe mal anders

Die KMR-Gruppe aus Mülheim hat ihre Finanzierung Anfang 2008 anlässlich einer Übernahme komplett neu aufgestellt. Beileibe nicht von der Stange ist der syndizierte Kredit mit integrierter Warenlagerfinanzierung und anschließendem Factoring. Finanzvorstand Roland Mauss hat die Finanzen genau mit dem extrem volatilen Edelstahlschrottgeschäft des Handelsunternehmens abgestimmt.

### CFO AKTUELL

- 6 Der (zu) Freundliche:** Norbert Unterharnscheidt verlässt die Paul Hartmann AG vorzeitig

### BORROWING-BASE-FINANZIERUNG

- 10 Schrottanleihe mal anders:** Das Handelsunternehmen KMR implementiert ein neues Finanzierungsmodell

### FINANZIERUNG KOMPAKT

- 14 In Kürze:** Unruhe wegen Kreditziehung durch Porsche legt sich, Kredit- und Bondablösung bei Kuka und SGL

### FIRMENKUNDENGESCHÄFT

- 18 „Kein Kreditverkauf ohne Konsultation“:** LBBW- und BW-Bank-Vorstand Joachim Schielke im Interview

### MEZZANINE

- 22 Erstrangig oder nicht, das ist hier die Frage:** Gläubiger von Schuh-Rohde streiten um die Rückzahlungsquote

### FREMDWÄHRUNGSKREDITE

- 26 Riskante Alternative:** Kreditaufnahme im Spannungsfeld von Zinsvorteil und Währungsrisiko

### KREDITHANDEL

- 30 Fundgrube für Heuschrecken?** Warum es so schwer fällt, eine Kreditbörse zu etablieren

### COMPLIANCE IM MITTELSTAND

- 32 Selbstreinigungsprogramm:** Compliance-Programme können helfen, Wachstum zu kontrollieren
- 35 Jenseits der Kleinstaaterei:** Compliance-Aktivitäten müssen integriert werden
- 36 Von der Kür zur Pflicht:** Mehrarbeit für den CFO

### LEVERAGED FINANCE

- 38 „Milliardendeals sind weiterhin möglich“:** Jochen König, Head of Leveraged Finance der RBS, im Interview
- 39 Zu spät:** Banken haben Ärger mit Krediten Jahrgang 2007

### MARKTNOTIZEN

- 40 In Kürze:** Neuordnung des Deutschlandgeschäfts bei der RBS, Wer bekommt die Postbank-Firmenkunden?



### SEITE 52 | TITEL

## Die Macht der Kartellwächter

Wie berechenbar sind die Fusionskontrollen? Die Fälle sind selten, aber spektakulär, für die Betroffenen wird es teuer: Jedes Jahr wird rund eine Handvoll Fusionen vom deutschen Kartellamt untersagt. Wie können Unternehmen ein Scheitern vermeiden? FINANCE nennt die Tipps und Tricks der Kartellrechtsexperten.

### RUBRIKEN

- 3 Editorial**  
**8 Meldung & Meinung**  
**42 PEOPLEANDEALS.DE**  
**66 M&A im Blick**  
**74 FINANCE-Multiples**  
**78 Lagebericht**  
**79 Rechtsticker**  
**88 BM&A-Nachrichten**

### SERVICE

- 83 Veranstaltungskalender**  
**90 Impressum**

## KAUFEN & VERKAUFEN

### TITEL

- 52 Die Macht der Kartellwächter:** Wie berechenbar sind die Fusionskontrolleure?

### TOP DEAL

- 58 Ein Deal, den keiner wollte:** Ungewollt übernimmt Klier die Friseur-Kette Essanelle

### M&A-MARKT IM FOKUS: MASCHINENBAU

- 60 Stottern im Hochleistungsmotor:** Die Bewertungen deutscher Maschinenbauer befinden sich im Sturzflug

### WACHSTUMSFINANZIERUNG

- 68 Lückenbüßer:** Finanzinvestoren begeistern sich für die Chemieindustrie

### PRIVATE EQUITY

- 70 Wundersame Geldvermehrung?** Gewinnwachstum ist der wichtigste Erfolgshebel bei Leveraged Buy-outs

### TOP DEAL

- 76 Darf's ein bisschen mehr sein?** Rewe übernimmt die Extra-Märkte und attackiert Marktführer Edeka

### AKTUELLE ÜBERNAHMEANGEBOTE

- 80 Pflichtangebot mit Perspektive:** Augur Capital stellt Schnigge-Aktionären einen Nachschlag in Aussicht

### M&A-STRATEGIE

- 84 Mit Vollgas auf den Weltmarkt:** Der Ziegelhersteller Wienerberger will die globale Aufstellung

- 86 „Wir müssen Präsenz zeigen“:** Wienerberger-CFO Willy van Riet über Investitionspläne und Strategie



## SEITE 60 | M&A-MARKT IM FOKUS: MASCHINENBAU Stottern im Hochleistungsmotor

Das absehbare Ende des Aufschwungs und die Talfahrt an den Börsen haben die Bewertungen im Maschinenbausektor drastisch verändert. Zwischen börsennotierten und privaten Maschinenbauern klafft eine große Bewertungslücke, die sich bald schließen dürfte. Aber wie? Gewinnen die gelisteten Maschinenbauer wieder an Wert, oder werden auch die übrigen Bewertungen zurückgehen? Strategische Käufer und Investoren aus Fernost bringen sich bereits für Zukäufe in Position. Vor allem Maschinenbauer mit Rohstoffbezug oder einem nennenswerten Servicegeschäft, aber auch Spätzykler werden die Targets der Stunde sein.

## FINANCE-Köpfe



Roland Mauss,  
CFO der KMR-Gruppe  
in Mülheim an der  
Ruhr

SEITE 10



Joachim Schielke,  
Vorstand der LBBW  
und der BW-Bank

SEITE 18



Willy van Riet,  
Finanzvorstand  
der Wienerberger AG  
in Wien

SEITE 86