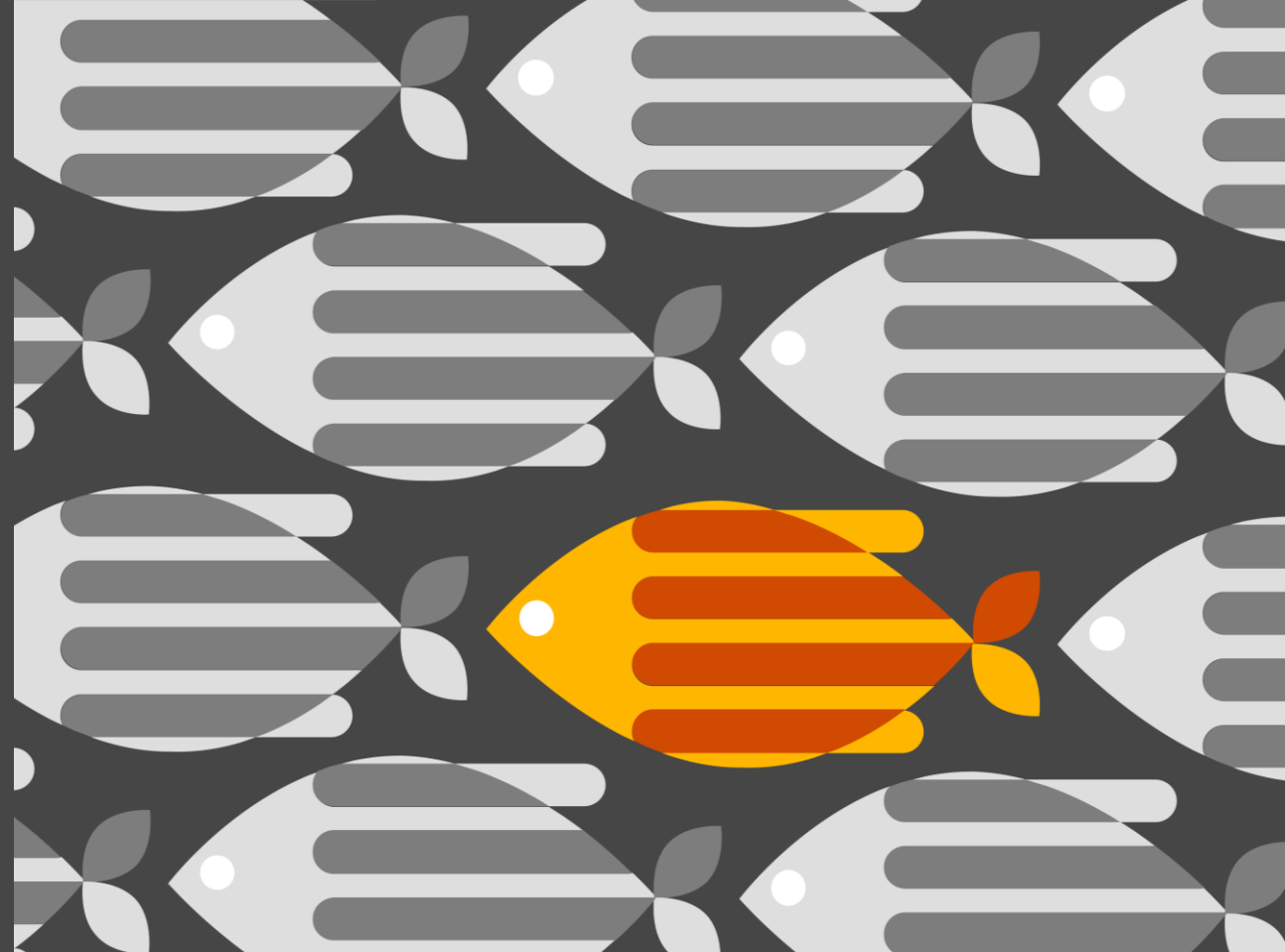


# Die Carve-out-Welle richtig reiten



18. Deutsche Investorenkonferenz  
Juli 2021



# Wertschöpfungspotenziale für die Beteiligungsindustrie

Zunehmend verschärfende Marktparameter stellen mittelständische Investoren vor große Herausforderungen – Carve-out Targets als Investmentchance

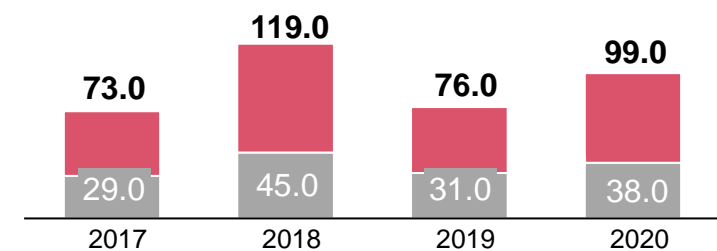
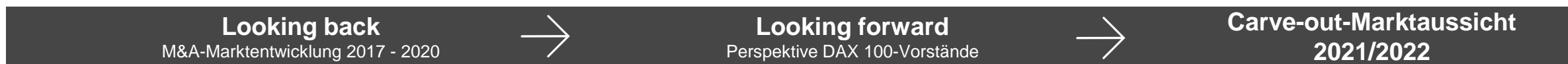


**Carve-out Targets bieten attraktive, operative Wertschöpfungspotenziale insbesondere für mittelständische PEs**

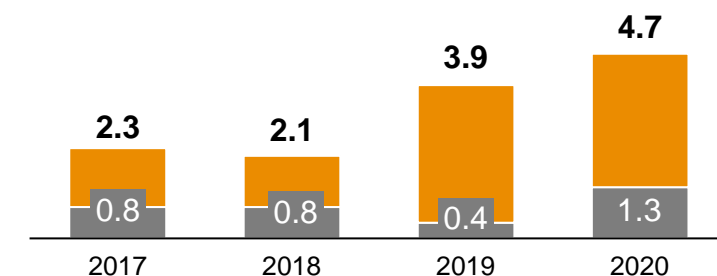
Quelle: PwC Private Equity Trend Report 2021

# „The New Normal“ – Auswirkungen auf den M&A-Markt

## Der M&A-Markt wird zunehmend von Carve-out-Opportunitäten dominiert




■ Deutsches Deal-Volumen in € Mrd.  
 ■ Davon Carve-out Deal-Volumen




■ DACH Mid-Cap PE Deal-Volumen in € Mrd.  
 ■ Davon Carve-out Deal-Volumen

54% sagen: „Wir werden die Vorbereitungen für Veräußerungen als Folge der Krise weiter fortsetzen oder beschleunigen“


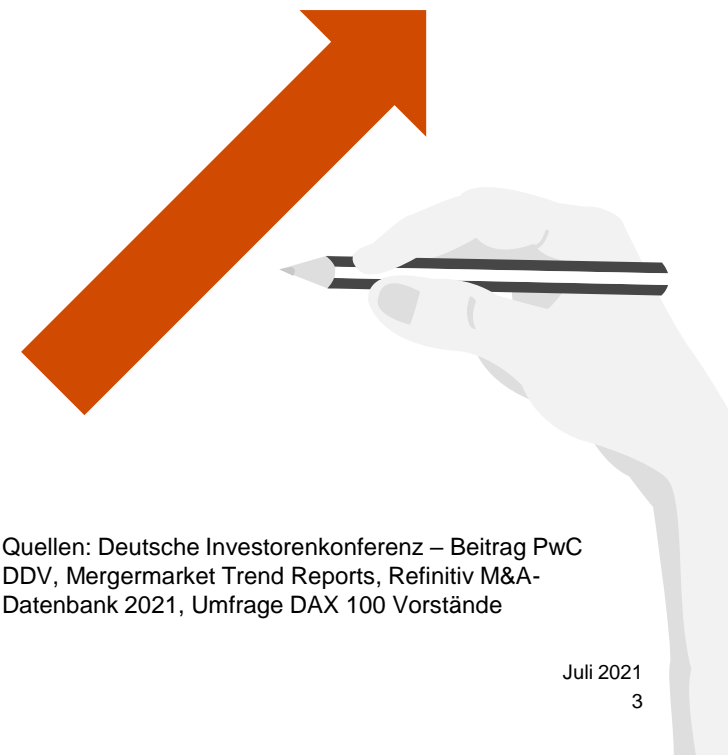


65% sagen: „Wir werden unser Portfolio umgestalten, um uns auf die Welt nach der Krise vorzubereiten“



78% sagen: „Wir erwarten in den nächsten zwei Jahren eine Veräußerung“

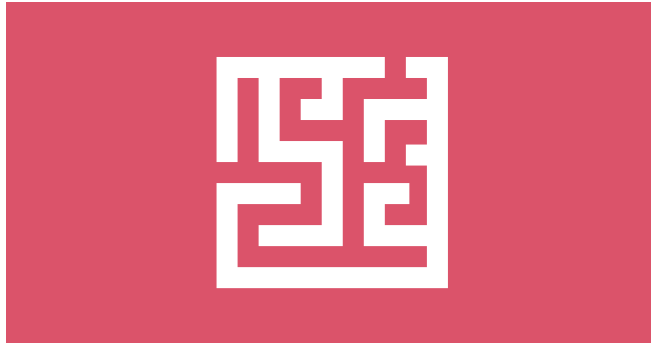
57% davon sagen: „Wir erwarten Veräußerungen in den kommenden 12 Monaten“

Quellen: Deutsche Investorenkonferenz – Beitrag PwC DDV, Mergermarket Trend Reports, Refinitiv M&A-Datenbank 2021, Umfrage DAX 100 Vorstände

# Pre-Pre-Deal & Deal Sourcing

Klassisches Target-Screening reicht nicht mehr aus, ein Umdenken ist erforderlich als Grundstein für einen erfolgreichen Deal



**Hohe  
Komplexität nutzen**



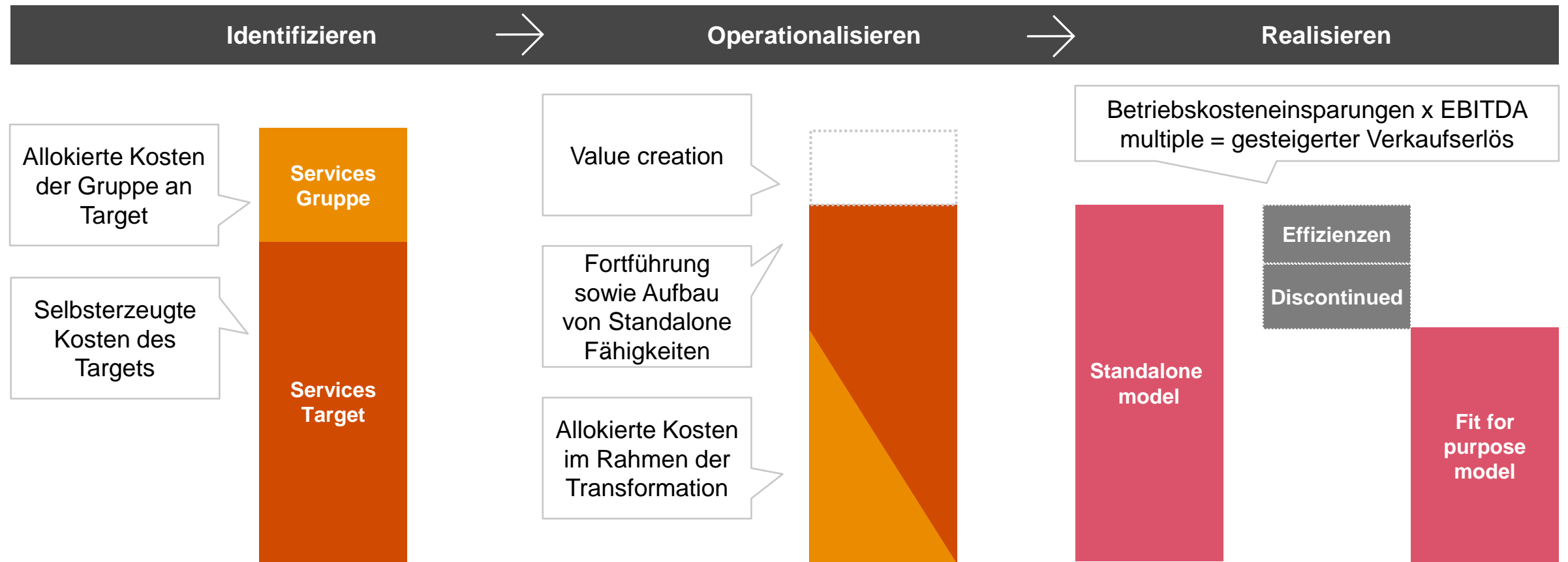
**Richtige  
Stakeholder einbinden**



**Adäquate  
Werkzeuge anwenden**

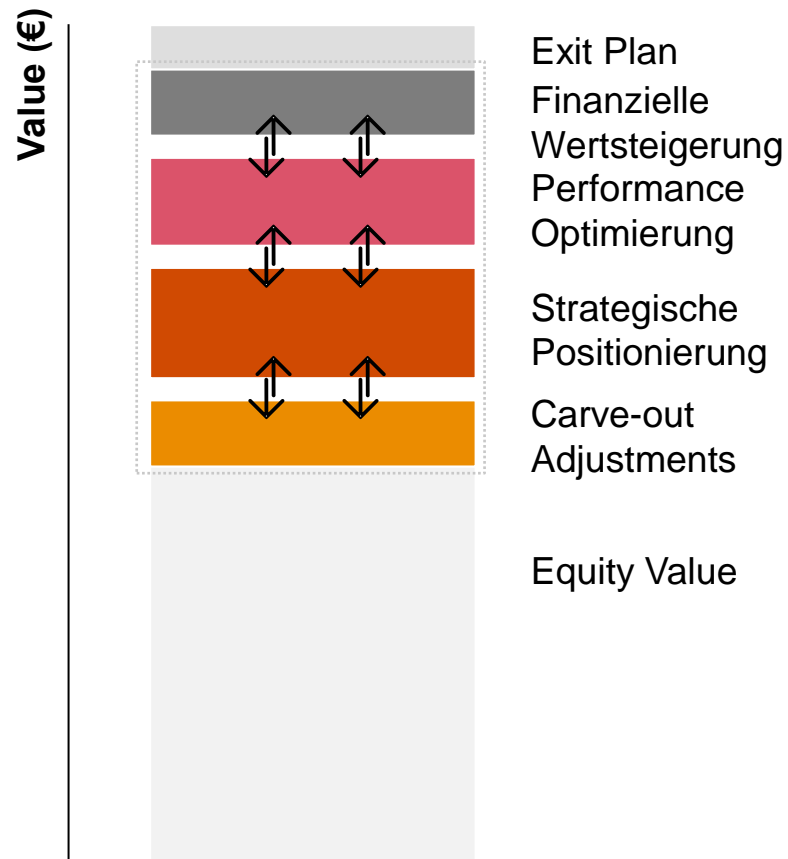
# Pre-Deal & Due Diligence

Durch Carve-outs lassen sich im Rahmen einer Due Diligence erhebliche Wertschöpfungspotenziale identifizieren und letztlich auch realisieren







# Wertsteigerung durch integrierte Due Diligence

Zusätzliche Wertschöpfungspotenziale von Signing über Closing bis Post-Closing werden im integrierten Ansatz identifiziert und umgesetzt



The laptop screen displays four categories of value creation, each with a list of sub-points and an icon:

- Finanzielle Wertsteigerung**
  - Optimierung Bilanz- und Steuerstruktur 
  - Andere Bilanzpositionen
- Carve-out Adjustments**
  - Cost-out 
  - Cost-in
  - One-offs
- Performance Optimierung**
  - Wachstumsprojekte
  - Operative Exzellenz
  - Head-winds 
- Strategische Positionierung**
  - Business Model 
  - Kapitalisierung von Trends

A hand in a suit sleeve is pointing at the center of the screen, which features a gear icon surrounded by concentric circles.

# Fallbeispiele einer integrierten Due Diligence

Unsere Erfahrung zeigt, dass sich ein integrierter und fokussierter Ansatz mit einer konsequenten Ausführung auf den Unternehmenswert signifikant auswirkt

I.

II.

III.

Projekt-  
ziele

Detaillierte Analyse eines Produktions- & Vertriebsgeschäfts, inkl. Synergieevaluierung

Carve-out von Produktions-Assets eines globalen Automobilzulieferers

Analyse von EBITDA-Auswirkungen durch Carve-out, mit Fokus auf Support-Funktionen

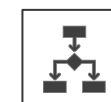
Fokus der integrierten  
DD-Unterstützung



- Zukünftiger **Komplettanbieter** für Platinenlösungen
- **15% Umsatzwachstum**, cross-selling



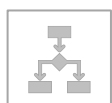
- **Kapazitive Verschiebung** in Werken für **effizientere Produktion & Erfüllung Planungsprämissen**



- **25% Cost-out** für **SG&A (HQ)**
- **15% Reduktion** von Standalone-Kosten (Finance, HR & IT)



- **Auffangen** des **zusätzlichen Umsatzes** im **operativen Apparat** (Produktion & Vertrieb)



- **Definition** des **Carve-out Perimeters** anhand von Produkten und Produktionskapazitäten



- **+3% EBITDA, COGS-unabhängig**
- **Konzentration** von **SG&A- und IT-Landschaft** auf Kernaktivitäten



- **Ermittlung** von **Capex-Synergien** für gemeinsamen Wachstumspfad



- **Positionierung** als **Pure Player** für **Kabel- und Elektroniksysteme** in Fahrzeugen



- **Wegfall** jeglicher **Konzernallokationen** sowie **Cash-Absorption**

Weitere  
Themen-  
felder

- Substituierung von Cost-in durch Kostensynergien
- Bewertung von Cost-in / Cost-out- Szenarien

- Optimierung von Bilanzstruktur durch Produktionsverschiebung
- Untersuchung von Steuereffizienzen im Rahmen strategischer Positionierung

- Konzentration auf Kernmärkte in Standalone-Szenario
- Evaluierung der künftigen strategischen Positionierung

# Take away

Eine dedizierte Vorbereitung sowie eine integrierte Umsetzung steuern erheblich zu einem erfolgreichen Carve-out Deal bei



Carve-outs bieten attraktive Investitionsmöglichkeiten, um operativ Wert zu schaffen



Frühe Vorbereitung, inkl. eines umfassenden Deal Sourcings, ist der Wegbereiter zu einem erfolgreichen Deal



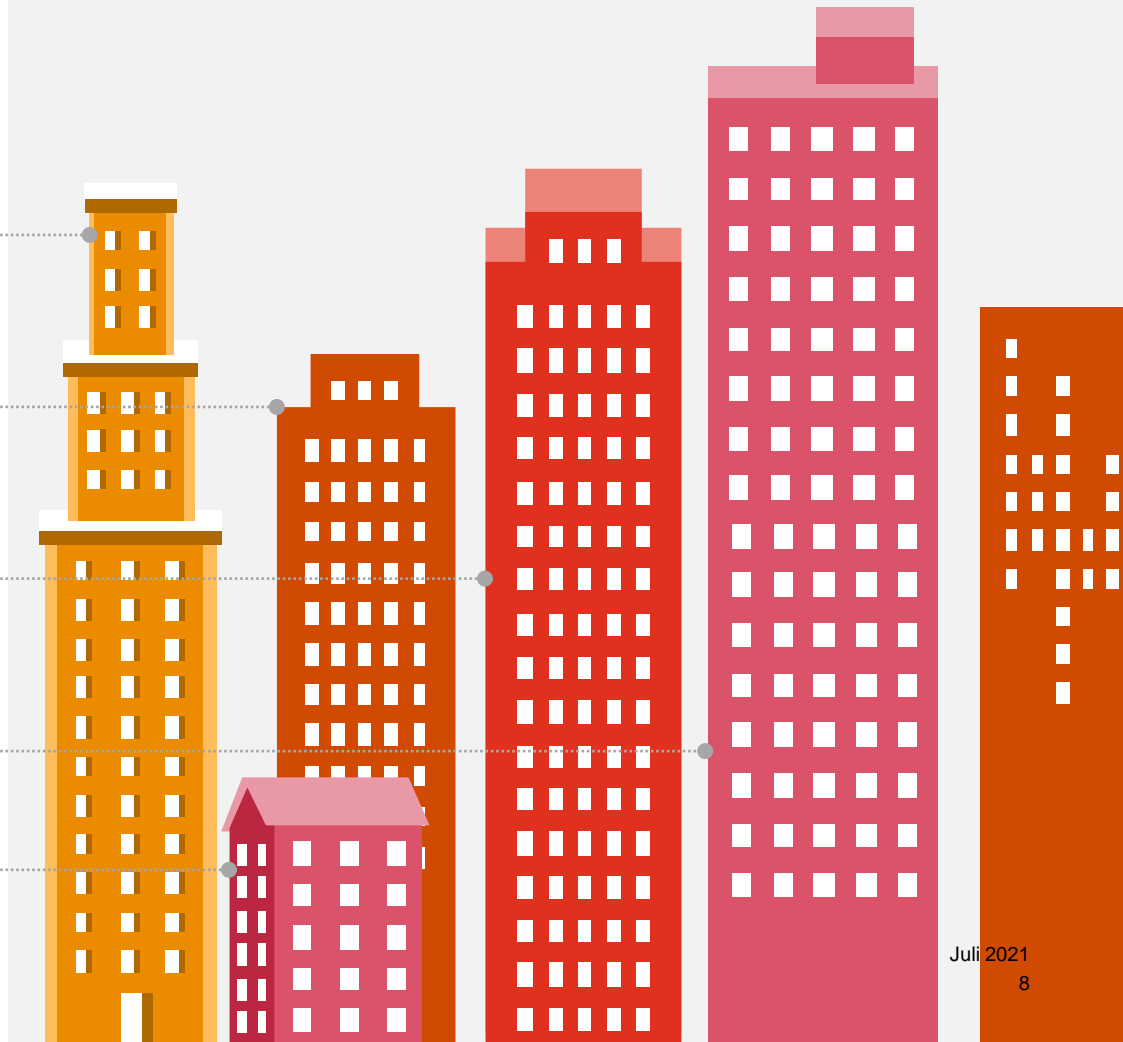
Eine umfangreiche DD ist entscheidend, um Wertschöpfungspotenziale zu identifizieren und später zu realisieren



Durch einen integrierten DD-Ansatz mit zentralem Knotenpunkt wird zusätzliche Wertschöpfung gehoben

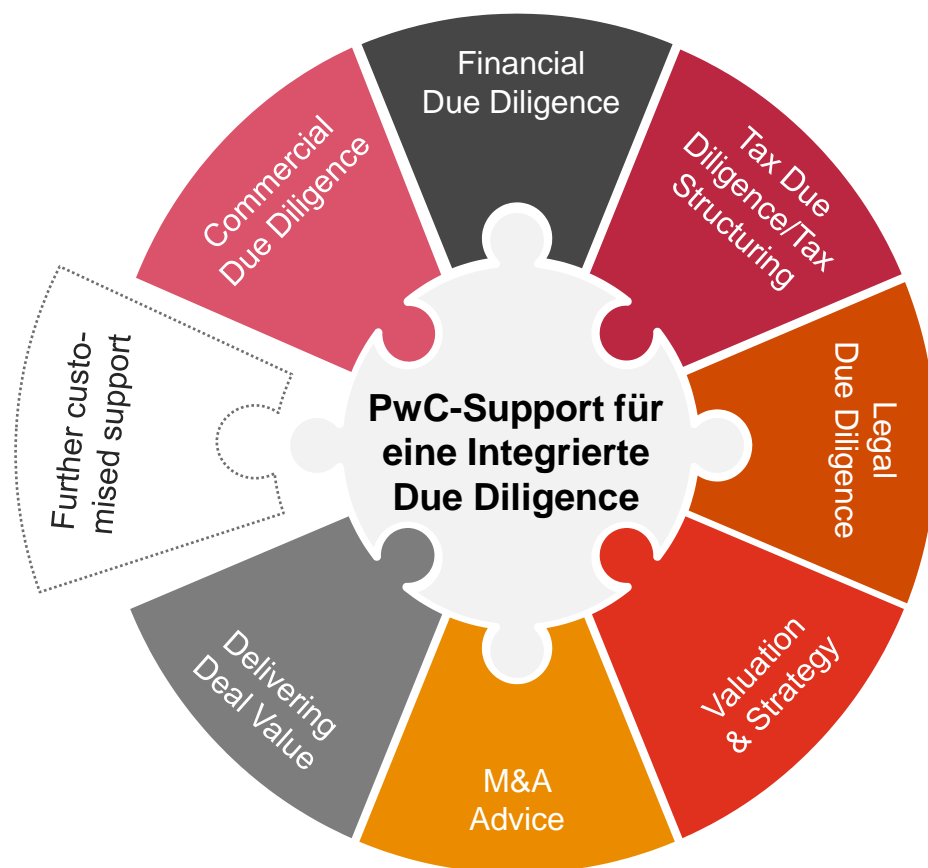


Don't be afraid of the Carve-out deal!



# Wir fügen die Puzzleteile für Sie zusammen

Die PwC PE-Mittelstandsinitiative bietet alle Deal-relevanten Services aus einer Hand



## Ihre Ansprechpartner



**Friederich von Hurter**  
Partner

Bernhard-Wicki-Straße 8  
80636 München

+49 171 9846922

friederich.von.hurter@pwc.com



**Filip Debevc**  
Senior Manager

Kapelle-Ufer 4  
10117 Berlin

+49 171 9609172

filip.debevc@pwc.com

# Vielen Dank für Ihre Aufmerksamkeit.

[pwc.de](https://www.pwc.de)

© Juli 2021 PricewaterhouseCoopers GmbH Wirtschaftsprüfungsgesellschaft.

Alle Rechte vorbehalten. "PwC" bezeichnet in diesem Dokument die PricewaterhouseCoopers GmbH Wirtschaftsprüfungsgesellschaft, die eine Mitgliedsgesellschaft der PricewaterhouseCoopers International Limited (PwCIL) ist. Jede der Mitgliedsgesellschaften der PwCIL ist eine rechtlich selbstständige Gesellschaft.

Die Präsentation dient der allgemeinen Information und ersetzt keine Beratung im Einzelfall.