

# 15. Structured FINANCE

27.-28. NOVEMBER 2019, ICS INTERNATIONALES CONGRESSCENTER STUTT GART



Implementierung eines internationalen  
Kreditversicherungsprogramms

Rolf Klee

Klöckner SE

Burkhard Wittgen

Aon Credit Solutions

Referent

**klöckner & co**

Gastgeber

**AON**  
Empower Results®



# Klöckner & Co SE

Implementierung eines internationalen  
Kreditversicherungsprogramms

28. November 2019



# Disclaimer

Diese Präsentation enthält zukunftsbezogene Aussagen, die die gegenwärtigen Ansichten des Managements der Klöckner & Co SE hinsichtlich zukünftiger Ereignisse widerspiegeln. Sie sind im Allgemeinen durch die Wörter „erwarten“, „davon ausgehen“, „annehmen“, „beabsichtigen“, „einschätzen“, „anstreben“, „zum Ziel setzen“, „planen“, „werden“, „erstreben“, „Ausblick“ und vergleichbare Ausdrücke gekennzeichnet und beinhalten im Allgemeinen Informationen, die sich auf Erwartungen oder Ziele für wirtschaftliche Rahmenbedingungen, Umsatzerlöse oder andere Maßstäbe für den Unternehmenserfolg beziehen. Zukunftsbezogene Aussagen basieren auf derzeit gültigen Plänen, Einschätzungen und Erwartungen und gelten deshalb nur an dem Tag, an dem sie gemacht werden. Daher sind sie mit Vorsicht zu betrachten. Solche Aussagen unterliegen einer Vielzahl von Risiken und Unsicherheitsfaktoren (z. B. den in Veröffentlichungen beschriebenen) von denen die meisten schwierig einzuschätzen sind und die im Allgemeinen außerhalb der Kontrolle der Klöckner & Co SE liegen. Zu den relevanten Faktoren zählen auch die Auswirkungen bedeutender strategischer und operativer Initiativen einschließlich des Erwerbs oder der Veräußerung von Gesellschaften oder sonstigen Vermögenswerten. Sollten diese oder andere Risiken und Unsicherheitsfaktoren eintreten oder sollten sich die den Aussagen zugrunde liegenden Annahmen als unrichtig herausstellen, so können die tatsächlichen Ergebnisse der Klöckner & Co SE wesentlich von denjenigen abweichen, die in diesen Aussagen ausgedrückt oder impliziert werden. Die Klöckner & Co SE kann keine Garantie dafür geben, dass die Erwartungen oder Ziele erreicht werden. Die Klöckner & Co SE lehnt – unbeschadet bestehender rechtlicher Verpflichtungen – jede Verantwortung für eine Aktualisierung der zukunftsbezogenen Aussagen durch Berücksichtigung neuer Informationen oder zukünftiger Ereignisse oder anderer Dinge ab.

Zusätzlich zu den nach IFRS bzw. HGB erstellten Kennzahlen legt die Klöckner & Co SE Non-GAAP-Kennzahlen vor, z. B. EBITDA, EBIT, Net Working Capital sowie Netto-Finanzverbindlichkeiten, die nicht Bestandteil der Rechnungslegungsvorschriften sind. Diese Kennzahlen sind als Ergänzung, jedoch nicht als Ersatz für die nach IFRS bzw. HGB erstellten Angaben zu sehen. Non-GAAP-Kennzahlen unterliegen weder den IFRS noch den HGB- oder anderen allgemein geltenden Rechnungslegungsvorschriften. Für die Beurteilung der Vermögens-, Finanz- und Ertragslage der Klöckner & Co SE sollten diese ergänzenden Kennzahlen nicht isoliert oder als Alternative zu den im Konzernabschluss dargestellten und im Einklang mit einschlägigen Rechnungslegungsrahmen ermittelten Finanzkennzahlen herangezogen werden. Andere Unternehmen legen diesen Begriffen unter Umständen andere Definitionen zugrunde. Wir verweisen auf die Definitionen des Geschäftsberichts.

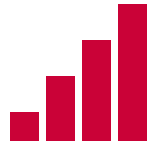
Bei Prozentangaben und Zahlen können Rundungsdifferenzen auftreten.

Der Geschäftsbericht, der Halbjahresfinanzbericht sowie die Zwischenberichte liegen ebenfalls in englischer Übersetzung vor, bei Abweichungen geht die deutsche Fassung vor.

Wertaussagen sind vereinheitlicht und stellen sich wie folgt dar:

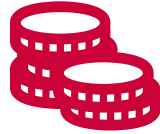
+/- 0-1%	konstant
+/- >1-5%	leicht
+/- >5%	deutlich

# 01 Klöckner & Co SE auf einen Blick



**6,8** € billion

UMSATZ  
GJ 2018



**6,1** million  
tons

ABSATZ  
GJ 2018



**227** € million

EBITDA  
GJ 2018



**160**

STANDORTE



**13**

LÄNDER



**200.000** PRODUKTE



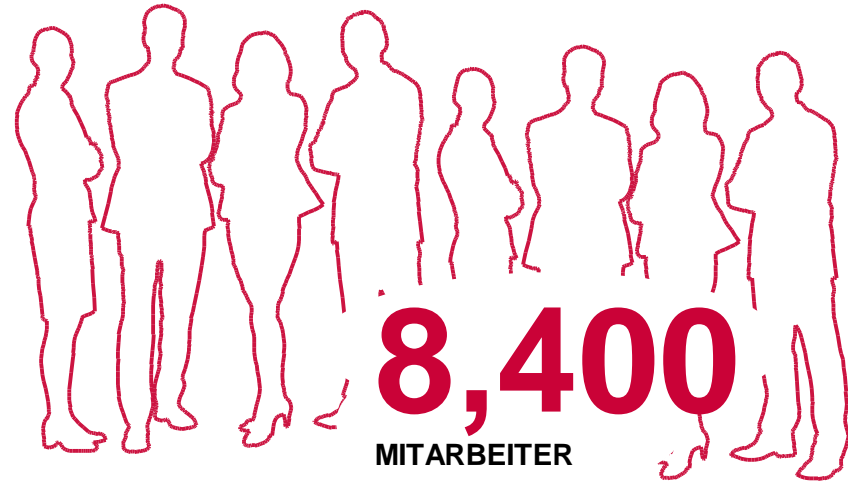
**60**

LIEFERANTEN



**>100.000**

KUNDEN

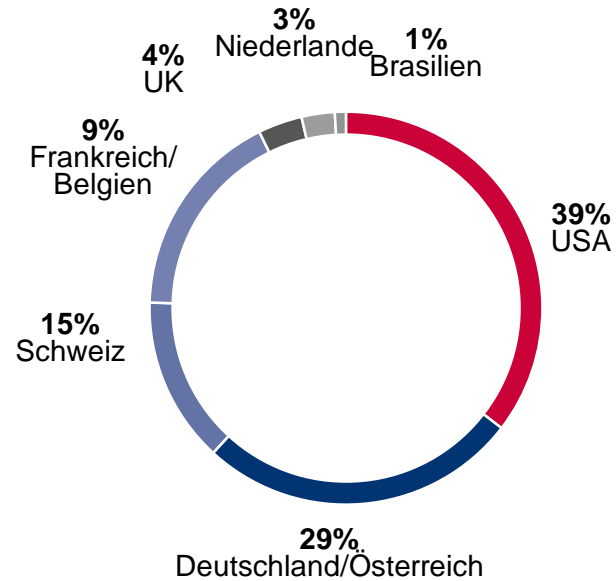


**8,400**

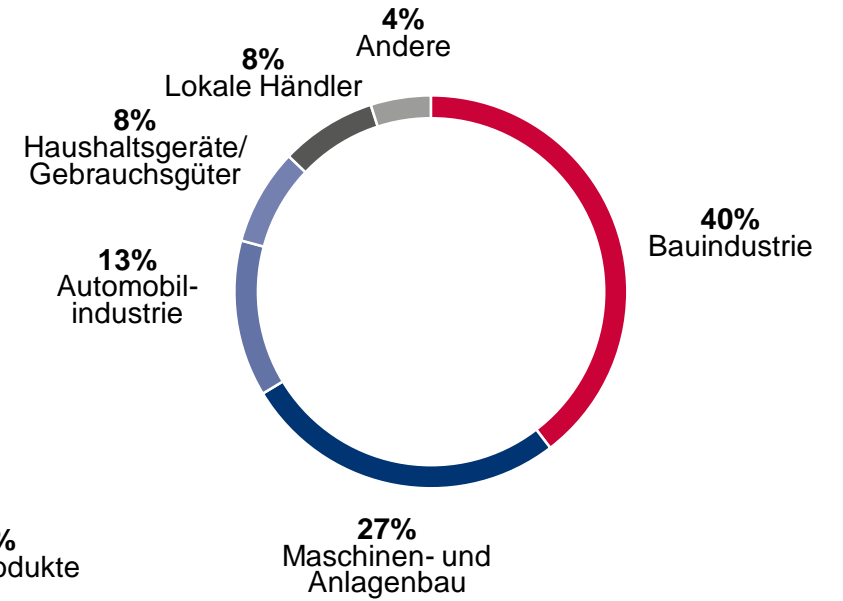
MITARBEITER

# 01 Umsatz nach Märkten, Produkten und Branchen

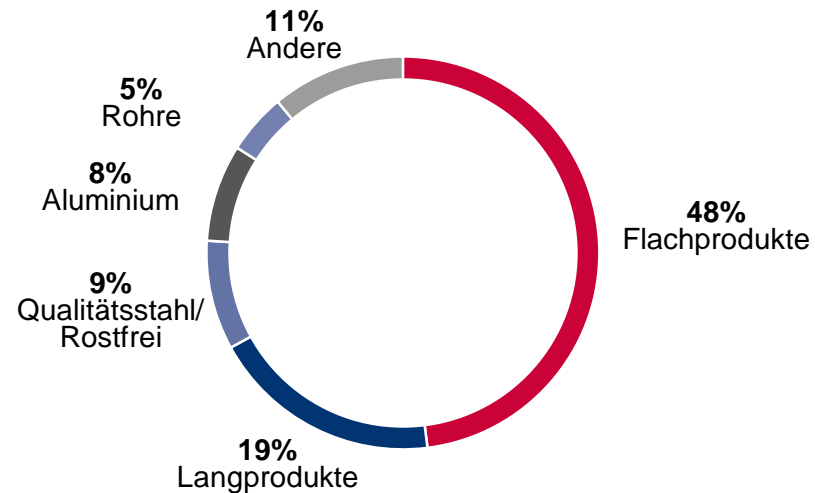
## Umsatz nach Märkten



## Umsatz nach Branchen



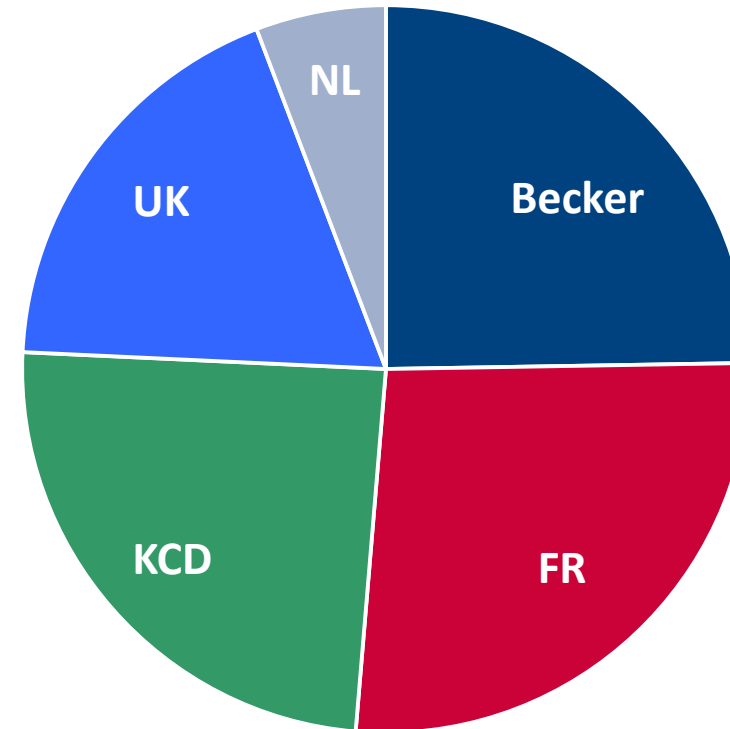
## Umsatz nach Produkten



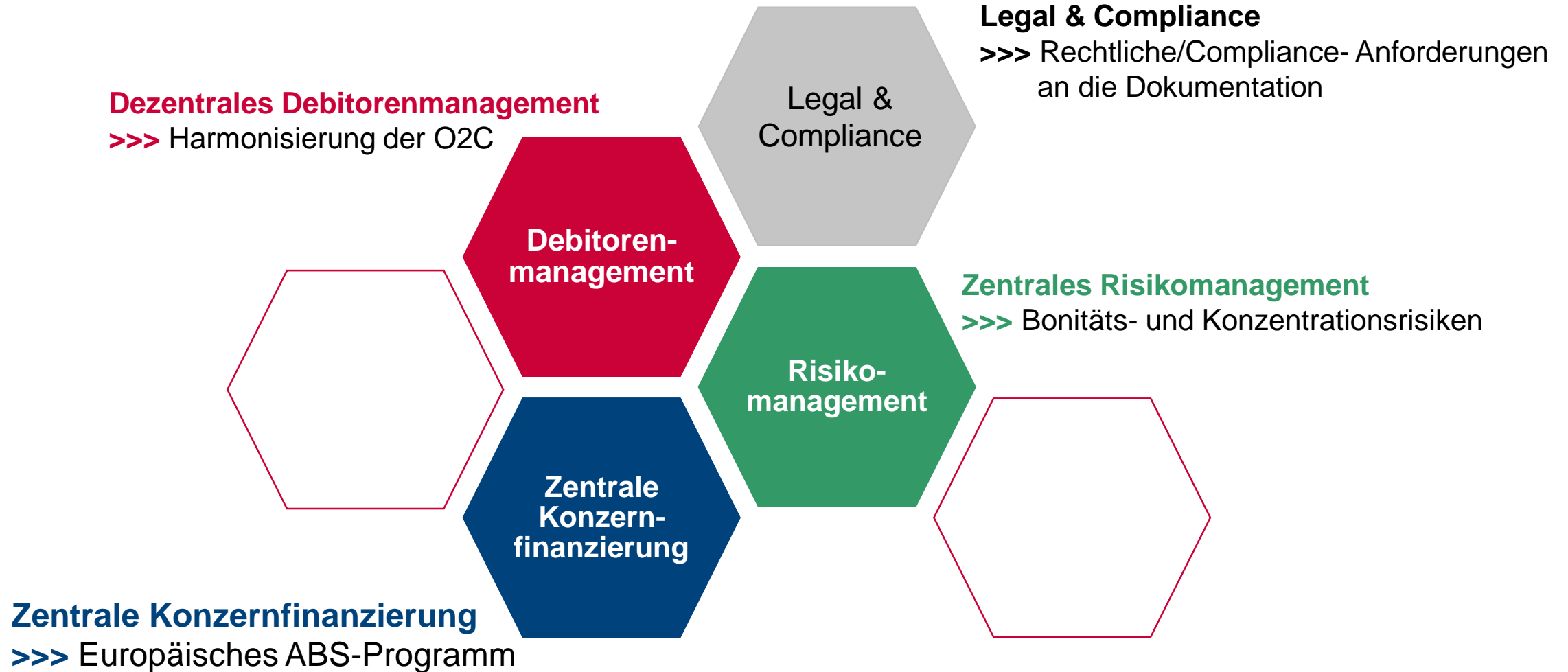
Stand: Dezember 2018.

# 01 Forderungsportfolio in Europa

Country/unit	Anteil
Kloeckner FR	~25%
Kloeckner DE	~25%
Becker (DE)	~25%
Kloeckner UK	~20%
Kloeckner NL	~5%
<b>Total</b>	<b>100%</b>



# 01 Herausforderungen & Spannungsfeld



# 01 Projektziele

---



**Erzielen von Mengendegressionseffekten  
durch Bündelung der Einkaufsmacht**



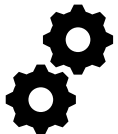
**Standardisierung und Rationalisierung von Prozessen**



**Lokale Verantwortung und Flexibilität**



**Zentrales Risk- Controlling und Eskalationsmanagement**



**Harmonisierung und Verbesserung der  
Vertragsbedingungen**



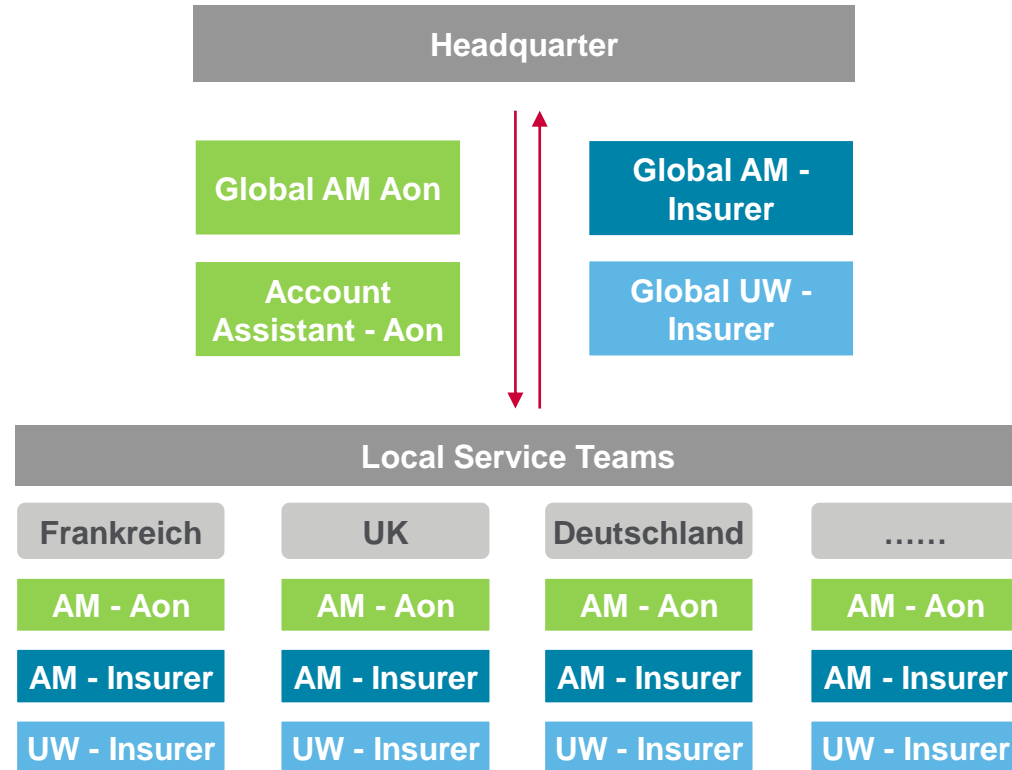
# 01 Projektphasen und Vorgehensweise

---



# 01 Servicekonzept und Umsetzung

- Account Manager – Aon
- Account Manager – Versicherer
- Underwriter – Versicherer



# 01 Neues Kreditversicherungsmodell

---

## Neues Konzept

- Definition von **Gruppenstandards** im Master Agreement
- Berücksichtigung von **länderspezifischen Besonderheiten** in den lokalen Kreditversicherungspolicen
- Implementierung des **lokalen Servicekonzeptes** und der **zentralen Eskalationswege**

## Wichtige Gesamtverbesserungen

Einsparungen im  
7-stelligen Bereich  
(p.a.) ab 2019

Verbesserungen des  
Deckungsumfangs, für  
weniger Störungen im  
operativen  
Tagesgeschäft

Verbesserung der  
Zeichnungsquoten

## Kontakt

Rolf Klee

Head of Group Treasury

E-Mail: [rolf.klee@kloeckner.com](mailto:rolf.klee@kloeckner.com)

Internet: [www.kloeckner.com](http://www.kloeckner.com)

Burkhard Wittgen

Member of the Executive Board, Aon Credit Solutions

E-Mail: [burkhard.wittgen@aon.de](mailto:burkhard.wittgen@aon.de)

Internet: [www.aon.de](http://www.aon.de)



# 15. Structured FINANCE

27.-28. NOVEMBER 2019, ICS INTERNATIONALES CONGRESSCENTER STUTT GART



**Interesse am weiteren Austausch  
mit den Experten dieses Workshops?**

**Werfen Sie Ihre Visitenkarte in die dafür vorgesehene Box.**