

# Einfach, flexibel, smart: Plattformansatz für strukturierte Finanzierungen

Sprecher

Charles Brough  
Taulia LLC.





# Introduction

Charles Brough ist Global Head of Account Management bei SAP Taulia. Er leitet ein Team aus Finanz- und Technologieexperten, das sich der Betreuung von Kunden in den Bereichen Lieferanten- und Einkaufsmanagement, Straight-Through-Processing-Technologie und flexible Finanzierungslösungen widmet.

Charles Brough ist seit über 15 Jahre im strukturierten Finanzwesen tätig. Er ist in Chicago ansässig und hat einen BSc. (Hons) in Handelswissenschaften von der University of Birmingham und einen MBA (Hons) von der University of Chicago, Booth School of Business.





Building the future  
of finance.  
**Together.**





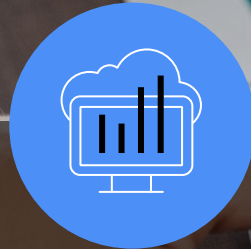
# Straight-Through- Processing-Technologie

# Der aktuelle Zustand

Manuelle Arbeitsabläufe  
beeinträchtigen die Effizienz und  
Skalierbarkeit vieler Programme



Manuelle Excel-  
Tabellen und CSV-  
Datei-Uploads

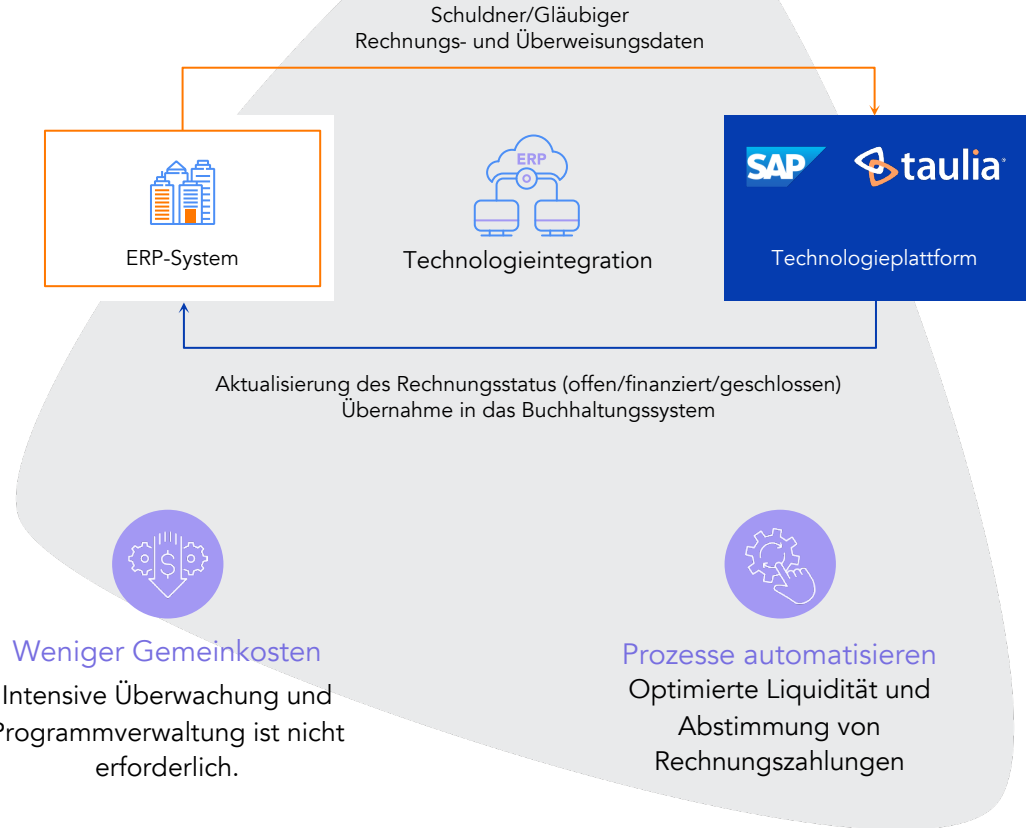


Manuelle  
Datenverarbeitung und  
Systembrüche



Begrenzte Anzahl an  
Kreditgeber  
verfügbar

# Vorteile einer umfassenden Integration und Prozessoptimierung





# Globale Working-Capital-Tools



# Globale Abdeckung

Unsere geografische Expansionsstrategie besteht darin, „dahin zu gehen, wo unsere Kunden sind“. Im Rahmen der SAP-Übernahme haben wir uns verpflichtet, in alle Länder zu investieren, in denen SAP tätig ist.

## Lizenzrechtliche Anforderungen und lokale Vorschriften können in die folgenden Kategorien eingeteilt werden:

- Lokale Registrierungsanforderungen
- Quellensteuerpflicht
- Währungsbeschränkungen
- Lizenzanforderungen

## SAP Taulia-Ansatz für die globale Abdeckung:

- Investition in lokal registrierte Unternehmen
- Technologie, die in der Lage ist, jeder unserer umfangreichen Finanzierungsoptionen individuelle Lieferanten- oder Käufer-IDs zuzuordnen
- Ein breites und vielfältiges Multi-Funder-Netzwerk, das in der Lage ist, auch eingeschränkte Währungen zu finanzieren
- Marktführerschaft mit der umfassendsten Palette an Finanzierungsstrukturen, die Bank-, Lizenz- und Quellensteueranforderungen berücksichtigen





# Neue IFRS- Berichterstattung

# SCF Berichterstattungsfristen\*



## **SCF Berichterstattungsfristen\*:**

- Beginnend am oder nach dem 1. Januar 2024
- Bis zum 31. Dezember 2024

Seien Sie bereit. Stellen Sie sicher, dass Ihr Working-Capital-Partner Ihnen die erforderlichen Informationen für die Jahres- oder Zwischenberichte liefern kann.

\*All information in this presentation is provided solely for educational purposes. It is not intended, and should not be relied upon, as tax, accounting or legal advice. Taulia LLC and its parent company SAP SE expressly disclaim any liability in connection with the use of this presentation or its contents by any third party. Taulia LLC does not practice law or offer tax, accounting, or legal advice.

## SCF Offenlegungspflichten\*:

- Die Geschäftsbedingungen Ihres Programms
- Buchwerte der Verbindlichkeiten im Zusammenhang mit den Lieferantenfinanzierungsvereinbarungen
- Zahlungsfälligkeitstermine von Verbindlichkeiten im Zusammenhang mit den Lieferantenfinanzierungsvereinbarungen
- Offenlegung des Liquiditätsrisikos (optional) z.B.
  - Vielfalt der Finanzierungsquellen
  - Ausweichpläne

# Stay compliant

\*All information in this presentation is provided solely for educational purposes. It is not intended, and should not be relied upon, as tax, accounting or legal advice. Taulia LLC and its parent company SAP SE expressly disclaim any liability in connection with the use of this presentation or its contents by any third party. Taulia LLC does not practice law or offer tax, accounting, or legal advice



# Schlussfolgerungen



Vollintegrierte Finanzierungslösungen ermöglichen Straight-Through-Prozesse und steigern die Effizienz



Globale Lösungen erfordern Partner, die bereit sind, zu investieren, um den sich ändernden Länderanforderungen gerecht zu werden



Ein Multi-Funder-Ansatz ist der Grundstein für ein globales Working Capital Programm



Ein breiter und umfassender Pool an Finanzierungsmöglichkeiten reduziert das Liquiditätsrisiko





# Danke

# Freuen Sie sich auf die nächsten Focus Talks:

- |           |  |
|-----------|--|
| 16.00 Uhr | <b>Finanzierung der Rohstoffsicherung für deutsche Unternehmen</b>                           |
| 16.25 Uhr | <b>Konsortialfinanzierung:<br/>Eine stabile Passiva, das A&amp;O<br/>in unruhigen Zeiten</b> |